

# Pulsante aggiuntivo per kit Inter. luci con pulsante wireless

93003207

Questo prodotto permette controllare un punto luce tramite un pulsante wireless aggiuntivo a quello fornito nel kit. Non necessita né di alimentazione a corrente né di batterie.

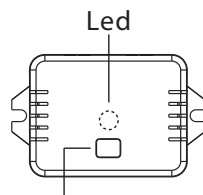
Quando viene premuto il pulsante, l'energia meccanica utilizzata per il movimento del meccanismo interno viene tramutata in energia elettrica e il modulo wireless del pulsante invia il segnale alla ricevente, quest'ultima ricevuta il segnale accende o spegne la lampada collegata.

## Attenzione!

- **Per la sincronizzazione è necessario accedere alla scatola di derivazione dove è stata precedentemente posizionata la ricevente è richiesto, quindi, che vengano adottate necessarie misure di sicurezza da parte del personale specializzato**
- **Da utilizzarsi solo con luci/lampade**
- **Non superare il carico massimo consentito (1000 W max)**
- **Non smontare, riparare o modificare**
- **Solo per interni, teme l'umidità**

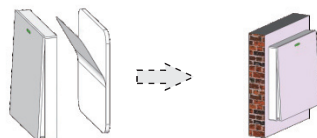
## SINCRONIZZAZIONE

- 1) Dopo aver tolto tensione alla rete elettrica, aprire la scatola di derivazione dove si trova la ricevente, assicurarsi che il pulsante di sincronizzazione sia accessibile in sicurezza, quindi ridare corrente.
- 2) Premere e tenere premuto il tasto della ricevente per circa 5 secondi fino a che il led emette dei lampeggi.
- 3) Entro 2 min. premere due volte il tasto aggiuntivo, il led emetterà dei lampeggi per confermare l'acquisizione del codice e successivamente accenderà il dispositivo.  
Trascorso questo intervallo di tempo la ricevente uscirà dalla modalità di apprendimento e sarà necessario ripetere la procedura.
- 4) Richiudere la scatola di derivazione.
- 5) Prima di fissare l'interruttore a parete, con il biadesivo in dotazione, verificare che la distanza risulti adeguata a consentire il funzionamento del tasto.  
Provare quindi a premerlo e assicurarsi che la luce collegata si accenda e si spenga correttamente, quindi fissare l'interruttore alla parete.



Tasto On/Off e Sincronizzazione


Nello scegliere il posizionamento dell'interruttore tenere presente che mura spesse o pareti metalliche possono ridurre la distanza di funzionamento e che apparati a radiofrequenza potrebbero interferire con le prestazioni del sistema wireless.



## SPECIFICHE TECNICHE

	Tasto Trasmittente
Alimentazione	Autoalimentato
Temperatura di funzionamento	-40 °C >T< 45 °C
Distanza di trasmissione	70m in spazi aperti
Frequenza	433 MHz
Consumo	-
Carico massimo	-
Trasmit. sincronizzabili sulla ricevente	max 3
Max. utilizzo stimato	80.000 cicli
Dimensioni	86x86x15 mm

**Dichiarazione di conformità:** Conforme alle disposizioni stabilite dalle direttive 2014/53/EU.  
Per copia della dichiarazione di conformità contattare la Europe net.

 **Smaltimento:** In conformità con le leggi vigenti, il prodotto non deve essere gettato nei rifiuti domestici. Al termine del suo utilizzo deve essere smaltito presso uno dei punti di raccolta indicati dalle autorità locali.

La Europe net s.r.l. offre ai propri clienti la garanzia del presente prodotto per un periodo di 2 anni a partire dalla data di acquisto.

Lo scontrino fiscale o la fattura di acquisto sono gli unici documenti che danno diritto alle prestazioni in oggetto e devono essere presentati al momento della richiesta di intervento.

La garanzia copre i difetti di fabbrica e decade in caso di errata installazione o manomissione; non copre danni derivati da eventuali sbalzi di corrente.

**Per qualunque problema contattare l'ufficio tecnico: 06-30944097 o [info@europenet.it](mailto:info@europenet.it)**