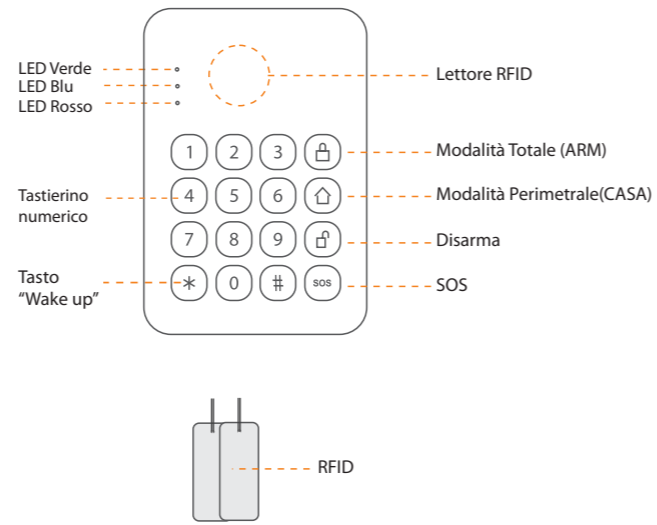
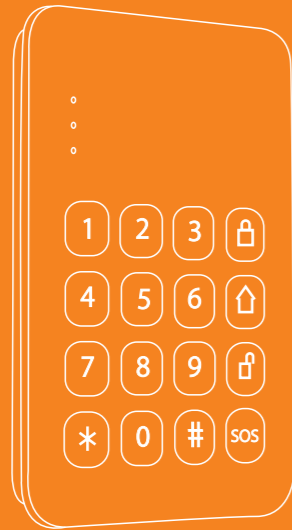


Tastiera

cod. 92902949



- Led Verde acceso:** Tastiera attiva
- Led Blu lampeggia una volta:** Modalità Totale/Casa o Disarma
- Led Rosso lampeggia:** Errore nel comando
- Led Rosso lampeggia ogni 3 secondi:** Avviso di batteria scarica

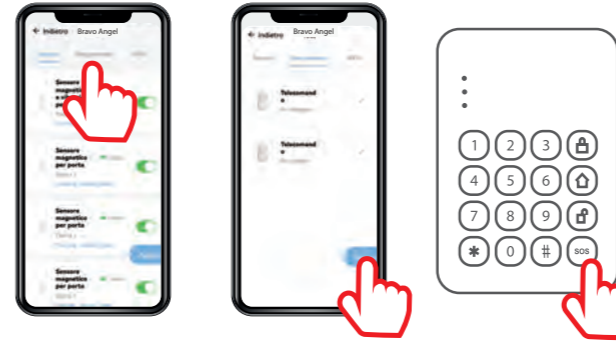
In caso di batterie scariche, provvedere alla sostituzione il prima possibile

1

Sincronizzazione

App:

- 1) Entrare tramite applicazione dentro la pagina "Accessori"
- 2) Selezionare "Telecomando"
- 3) Premere il tasto Aggiungi
- 4) Premere il tasto "SOS" sulla tastiera la centralina farà un beep
- 5) Premere il tasto "X" nell'applicazione per uscire dalla sincronizzazione.
- 6) Controllare che la tastiera sia comparsa nell'elenco dei dispositivi nella pagina "Telecomandi"



Centralina:

- 1) Mettere in apprendimento la centralina digitando la stringa di comando: **XXXX*1#** (XXXX indica la password, la password predefinita è 1234)
- La centralina lampeggerà segnalando che è in attesa di rilevare la tastiera.



- 2) Premere il tasto "SOS" sulla tastiera la centralina farà un beep.
- 3) Controllare che la tastiera sia comparsa nell'elenco dei dispositivi nella pagina "Telecomandi"

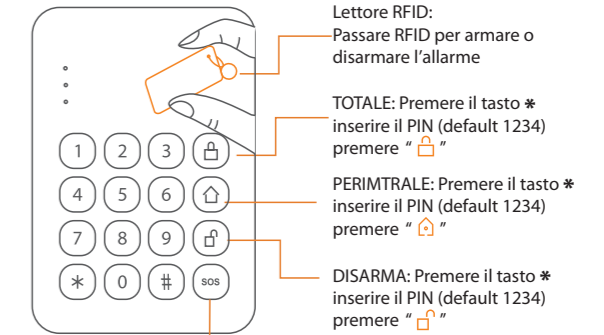
3

Utilizzo

Tasto "Wake Up"

Premere il tasto * per attivare la tastiera

Nota: Se la tastiera non rileverà nessuna azione entro 5 secondi passerà in automatico in modalità di riposo



Tasto SOS:
Premere il tasto *
Premere e tenere premuto per 3 secondi il tasto SOS
Si attiverà un allarme immediato

NB: Per evitare l'attivazione di un SOS non desiderato è possibile abilitare la funzione di "Chiamata di emergenza con password" (v. tabella)

5

Specifiche:

- Alimentazione: 3x1,5V - LR03 AAA
- Corrente in standby: $\leq 6\mu A$
- Corrente in trasmissione: $\leq 40mA$
- Numero massimo di RFID: 50 pz
- Distanza di trasmissione wireless: $\leq 80m$ (in spazi aperti)
- Frequenza RF wireless: FHSS 433MHz
- Temperatura di esercizio: $-20^{\circ}C - 55^{\circ}C$
- Umidità: $\leq 80\%$ (senza condensa)
- Dimensioni tastiera: 141 x 96 x 14,5 mm
- Dimensioni RFID: 44,5 x 17,5 x 3,3 mm

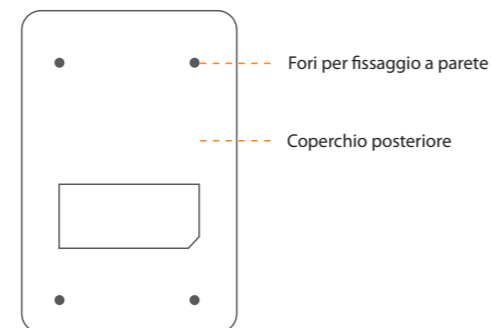
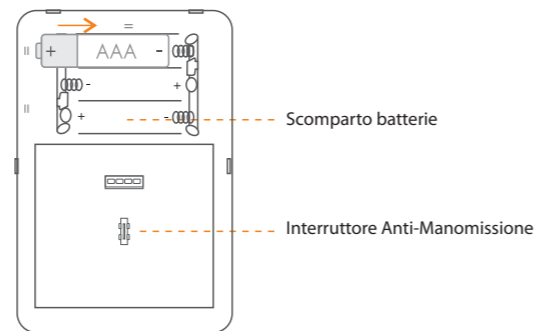
Caratteristiche:

La tastiera permette di armare completamente, parzialmente, disarmare o attivare un allarme SOS attraverso un codice di accesso (anche diverso da quello della centralina) o tramite RFID.

Si consiglia il posizionamento della tastiera vicino la porta di ingresso sia per una maggiore comodità che per permettere il posizionamento della centralina in un luogo più lontano dai punti di accesso.

I 2 RFID contenuti nella confezione sono già associati alla tastiera. Se si necessita che funzionino anche sulla centralina Angel, procedere alla loro sincronizzazione con il pannello di controllo.

Al contrario, per utilizzare gli RFID della centralina, procedere alla loro sincronizzazione sulla tastiera

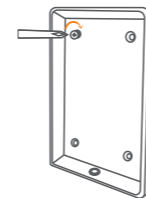


2

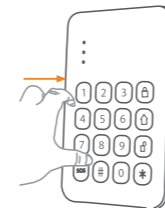
Installazione

Installare la tastiera in un posto accessibile in fase di entrata e uscita dall'abitazione.

- 1) Separare la tastiera dal coperchio posteriore



- 2) Fissare la parte posteriore con viti e stop o con gli adesivi a seconda del tipo di parete (es. intonaco, piastrelle)



- 3) Agganciare la tastiera al coperchio posteriore



- 4) Avvitare la vite di sicurezza posta nella parte inferiore del prodotto

4

Aggiunta RFID:

Aggiunta RFID (max 50)

Premere il tasto * per attivare la tastiera, inserire la stringa:



il led Verde si accenderà

Avvicinare l'RFID vicino al lettore sulla tastiera, la tastiera emetterà un beep e il led Blu lampeggerà una volta.



NB: Se la tastiera emette 2 beep e il led Rosso lampeggia 2 volte vuol dire che l'RFID era stato già aggiunto sulla tastiera. Entro 30 secondi possono essere aggiunti altri RFID senza ripetere i vari passaggi.

NB: La Password di amministratore di default è: 123456

6

Cancellazione RFID:

Cancellazione singolo RFID

Inserire la seguente stringa:



il led Rosso si accenderà.

Avvicinare l'RFID vicino al lettore sulla tastiera, la tastiera emetterà 1 beep e il led Blu lampeggia 1 volta.

NB: Entro 30 secondi possono essere eliminati altri tag RFID



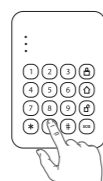
Cancellazione di tutti gli RFID

Inserire la seguente stringa tenendo premuto per 3 secondi il tasto 0:



il led Rosso si accenderà.

Verrà emesso un lungo segnale acustico che avviserà della avvenuta cancellazione



NB: La Password di amministratore di default è: 123456

7

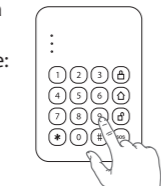
Programmazione:

Premere il tasto * per attivare la tastiera, inserire la stringa:



il led Blu si accenderà fisso e la tastiera emetterà un beep

NB: La tastiera uscirà in automatico dalla modalità di configurazione dopo 30 secondi di inattività oppure premendo uno dei seguenti tasti funzione:



NB: La Password di amministratore di default è: 123456

8

FUNZIONE	ABILITA	DISABILITA	STATUS
ARMA veloce	* 1 #	* 1 * Default	Quando la funzione è abilitata per inserire l'allarme basterà premere *+🔒 senza necessità di inserire la password
Suono tasti	* 2 # Default	* 2 *	Quando la funzione è disabilitata sarà disabilitato il suono ad ogni pressione dei tasti.
Utilizzo RFID	* 3 # Default	* 3 *	Quando la funzione è disabilitata non è possibile armare e disarmare il sistema di allarme tramite gli RFID
Chiamata SOS con Password	* 4 #	* 4 *	Quando la funzione è abilitata è necessario inserire il PIN prima di premere il tasto "SOS" per 3 secondi
Tastiera sempre attiva	* 5 #	* 5 *	Quando la funzione è abilitata la tastiera può essere utilizzata senza premere il tasto "Wake Up". Il LED verde rimarrà acceso fisso. Attenzione: L'attivazione di questa funzione porterà ad un maggiore consumo delle batterie.

9

Domande Frequenti:

1) Perché la tastiera non funziona?

- Controllare il livello di carica delle batterie scariche oppure che le batterie siano state inserite correttamente.
- Se la tastiera è in modalità Risparmio Energetico **premere il tasto * per "svegliarla"**.

2) Perché la tastiera non dialoga con la centralina?

- Assicurarsi che la centralina sia alimentata e verificare che la tastiera sia stata correttamente sincronizzata con il pannello di controllo.
- Verificare che non ci siano pareti o porte metalliche che possano creare interferenza al segnale.
- Verificare che la distanza tra la tastiera e la centralina non sia eccessiva.

3) Perché i tag RFID non disarmano il sistema di allarme?

- Verificare se i tag RFID siano stati correttamente aggiunti alla tastiera.
- **premere il tasto * prima di passare l'RFID sul lettore se è abilitata la funzione "Risparmio Energetico"**

11

Avvertenze e Precauzioni di Sicurezza

- Assicurarsi che la tastiera sia aggiunta alla centralina prima dell'uso.
- Verificare di tanto in tanto lo stato delle batterie. Un basso livello delle stesse può causare problemi di comunicazione tra la centralina e la tastiera.
- Controllare regolarmente la tastiera per assicurarsi che il sistema funzioni correttamente in caso di emergenza.
- Installare la tastiera in un luogo asciutto, ventilato e evitare l'esposizione diretta al sole o nei pressi di forti flussi di aria.
- In caso di guasto e/o cattivo funzionamento spegnere immediatamente l'apparecchio e contattare il rivenditore o il servizio di assistenza.
- Conservare le batterie fuori dalla portata dei bambini; in caso di ingestione chiamare subito un medico.
- Batterie danneggiate o con liquido fuoriuscito possono causare danni alla pelle, in tal caso utilizzare dei guanti.
- Le batterie non devono essere messe in corto circuito, smontate o incendiate; pericolo di esplosione.
- Le batterie tradizionali non possono essere ricaricate; pericolo di esplosione.
- Smaltire le batterie danneggiate o esaurite negli appositi centri di raccolta, NON nei rifiuti domestici.
- Tutto il materiale di imballaggio deve essere tenuto fuori della portata dei bambini a causa di potenziale rischio (es. soffocamento)
- Per la pulizia togliere l'alimentazione e utilizzare solamente un panno asciutto e morbido.
- Non usare alcun tipo di detergente o solvente.

13

FUNZIONE	ABILITA	DISABILITA	STATUS
Disarma in MUTO	* 6 #	* 6 * Default	Quando la funzione è abilitata il sistema di allarme verrà Disarmato dalla tastiera senza emettere alcun rumore
RFID solo Disarma	* 7 # Default	* 7 *	Quando la funzione è disabilitata gli RFID possono Armare e Disarmare il sistema di allarme
Modifica Password Amministratore	* new password #	6 cifre	Inserire una nuova password di 6 cifre. (Password di default: 123456)
Modifica PIN	* new pin #	4 cifre	Inserire un nuovo pin di 4 cifre. (Pin di default: 1234)
Ritardo Attivazione Allarme	Delay time #	(0-99s)	Inserire un tempo compreso tra 0 e 99 secondi. Una volta terminato il tempo impostato la Tastiera invierà il comando alla centralina

10

Dichiarazione di conformità:

Conforme alle disposizioni stabilite dalle direttive 2014/53/EU, RoHS e REACH. Per copia della dichiarazione di conformità contattare la Europe net

Smaltimento:

La presenza di questo simbolo indica che, in conformità con le leggi vigenti e le normative locali, questo prodotto non deve essere smaltito nei rifiuti domestici.

Al termine del ciclo di vita utile, il prodotto ed eventuali accessori devono essere smaltiti presso uno dei punti di raccolta indicati dalle autorità locali. L'imballo in cartone e gli interni a protezione del prodotto devono essere riciclati secondo le modalità previste dal proprio comune.



Europe net s.r.l.
Via della Palmarola, 64
00135 - Roma - Italy

12

14